

Protection incendie pour installations techniques dans les faux-planchers

Les installations posées dans les faux-planchers, comme par ex. les câbles électriques, gaines de ventilation et tuyaux inflammables, doivent être considérées comme des charges combustibles (de même en cas de pose dans des faux-plafonds).

Les faux-planchers doivent donc répondre à des exigences de résistance à l'incendie similaires à celles des plafonds suspendus.

Les cloisons vont du sol brut au plafond massif. Les faux-planchers se trouvent entre les cloisons.

Les installations techniques des bâtiments, telles que les câbles et lignes électriques ainsi que les canalisations, ne peuvent être acheminées à travers ces murs que si des précautions appropriées sont prises contre la transmission du feu et de la fumée.

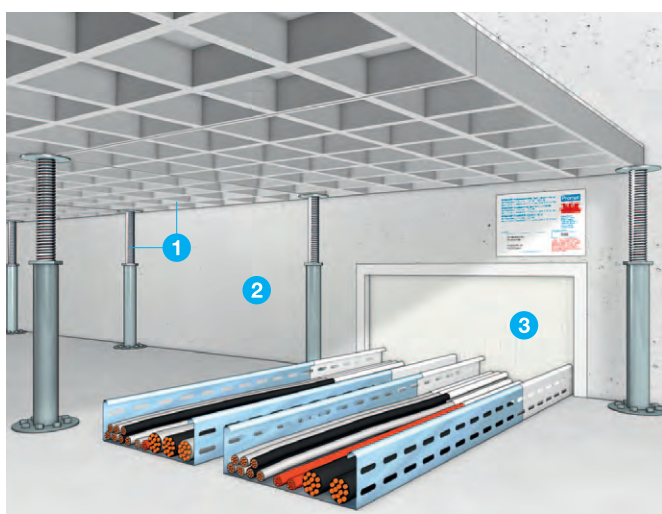
Les installations et les conduits installés dans la cavité doivent être conformes aux exigences et aux règlements.

Pour garantir ces objectifs de protection, Promat propose de nombreuses constructions testées et homologuées par les autorités.

Systèmes Promat dans les planchers doubles creux

Informations générales

Détails relatifs à l'objet sur demande à notre technologie d'application.

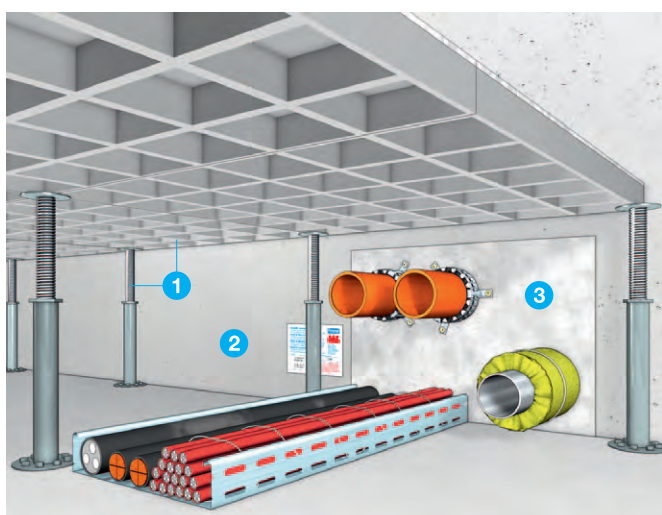


Détail A - l'obturation de câbles

Les obturations coupe-feu PROMASTOP® peuvent être utilisés pour d'étanchéité les câbles des autres compartiments de feu.

Les charges d'incendie dans les faux-planchers mettent en danger les autres compartiments d'incendie, qui peuvent être protégés par des conduits de câbles PROMATECT®.

- 1 Faux-plancher
- 2 Compartiment coupe-feu
- 3 Systèmes Promat
 - Obturation souple PROMASTOP®
 - Obturation en mortier PROMASTOP®
 - Obturation en buchon modul PROMASTOP®
 - Passage de conduits de câbles PROMATECT®



Détail B - l'obturation combinée

Pour étanchéité les différents milieux des autres compartiments de feu, on peut utiliser des obturations combinée et des obturations pour tuyaux PROMASTOP®.

Les charges d'incendie dans les faux-planchers mettent en danger les autres compartiments d'incendie, qui peuvent être protégés par des conduits de câbles et des gaines de ventilation PROMATECT®.

- 1 Faux-plancher
- 2 Compartiment coupe-feu
- 3 Systèmes Promat:
 - Obturation combinée PROMASTOP®
 - Obturation en mortier PROMASTOP®
 - Obturation en pierre modul PROMASTOP®
 - Obturation pour tuyaux PROMASTOP®
 - Passage de conduits de câbles PROMATECT®
 - Passage de conduits d'aération PROMATECT®